

CARMEN PORTILLA

Carmen Portilla Fernández nace el 4 de enero de 1957 en México D.F. (México).

Se inicia en la espeleología en 1975 a través de un curso de la Escuela Española de Espeleología.

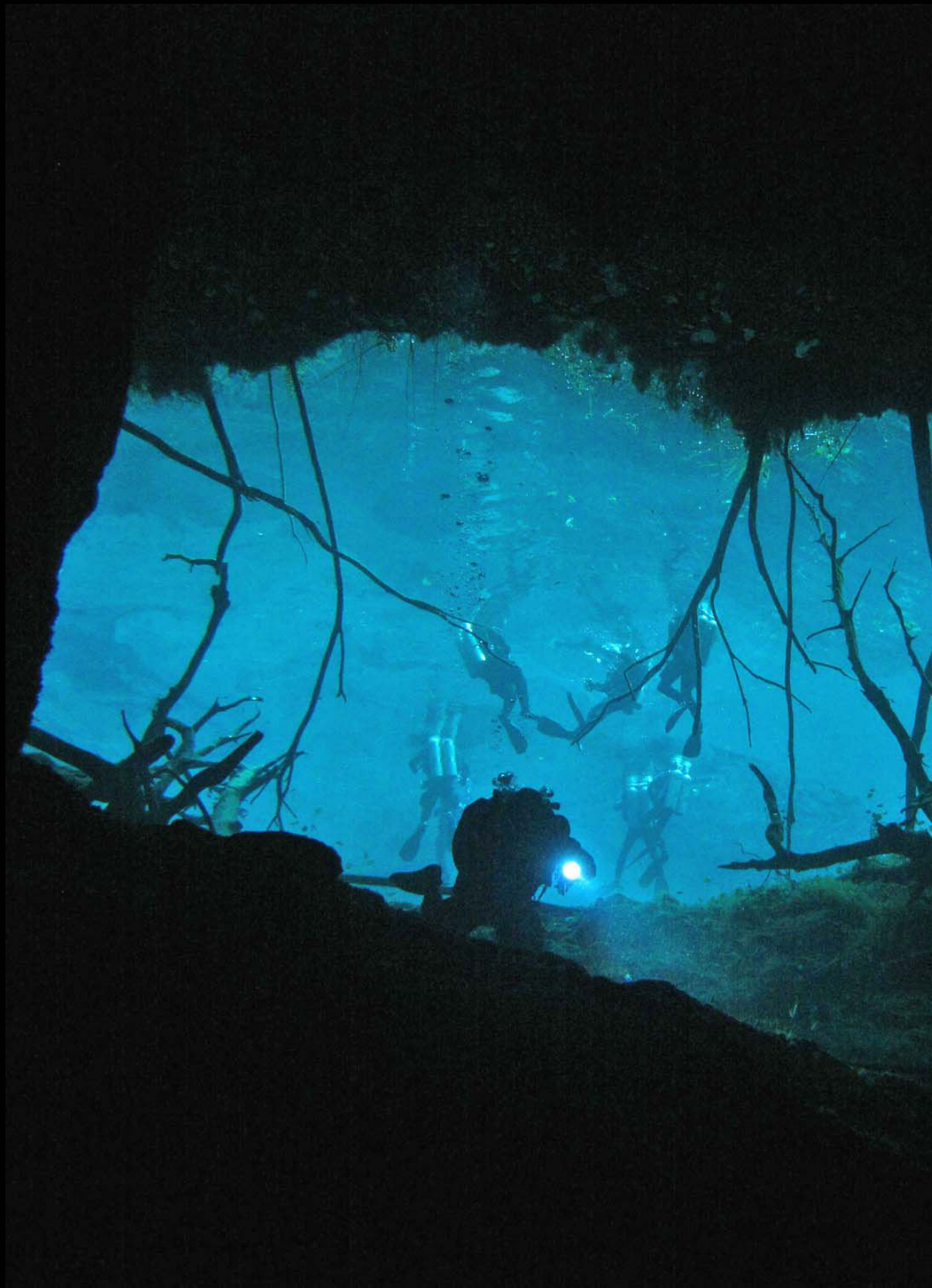
Actualmente pertenece al Grupo *Espeleología Gorfoli* (Asturias).

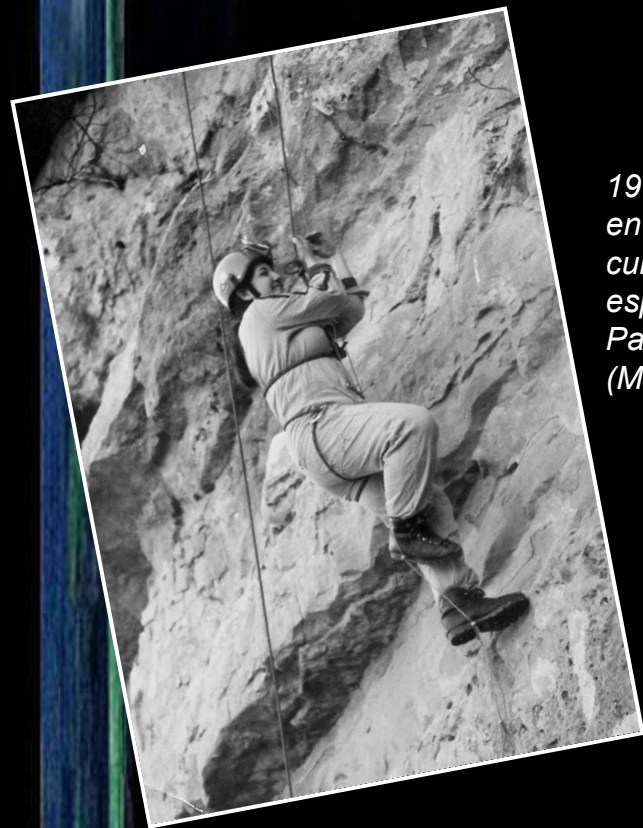
Ha pertenecido al Grupo de Espeleología Telefónica, Grupo de Espeleología del Grupo de Empresa Standard STD (Secretaria de espeleobuceo), Grupo Bath (Secretaria de Espeleobuceo) y Grupo de Espeleología Mediterráneo.

En el año 1976 realiza un curso de buceo autónomo y



1995. Foto estudio para la revista Masbuceo.





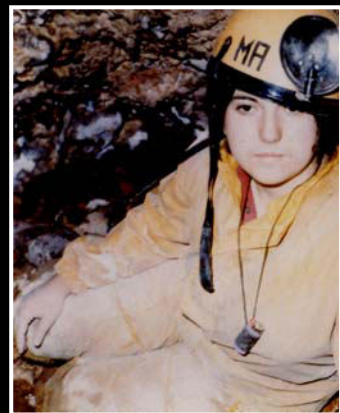
1975. Carmen en su primer cursillo de espeleología. Patones (Madrid).

se especializa en espeleobuceo, aunque sigue alternando esta actividad con la exploración de simas y cuevas. Es a partir de 1993 que se centra en el espeleobuceo y en el buceo técnico en mar abierto.



1978. La primera inmersión en sifones de Carmen. Pozo Azul (Burgos). Foto: Pepe Medina.

1977. En la Cueva Fina (Cuenca). Foto: Carlos Serrano.



1979. En la Fuentona de Muriel (Soria).



1979. Con Fernando Santamaría en el Pozo Azul. Foto: Pepe Medina.



Qui és qui

0018-02-P

En 1975 se licenció en Sociología, en la especialidad de Antropología. Durante tres años trabajó en la secretaría de la Federación Madrileña de Actividades Subacuáticas. Desde 1985 al 2008 fue la Coordinadora y especialista en espeleobuceo y buceo técnico de "Al Filo de lo Imposible". Desde enero del 2009 Carmen Portilla es la directora de este programa emblemático de TVE.



1998. Cueva del Barbancho (Burgos). Foto: Alfonso Antxia.



2000. Ibón de Asnos (Huesca) con Josep M^a Castellví, en el centro, y otro compañero.



1991. Con Mike Madden en los cenotes de Yucatán (México). Foto: Chuk Evans.



1999. En la Gran Barrera de Coral (Australia). Carmen con Josep M^a Castellví (centro) y Manuel Úbeda (izquierda).

0018-03-P

Se ha especializado en la producción y logística de expediciones, proyectos y filmaciones subacuáticas y ha centrado sus actividades en la exploración, topografía, filmación y fotografía de cavidades en España y México.

En Burgos destacan El Pozo Azul (1979-1985), con un recorrido de 1200 m y 34 m de profundidad; Fuente Grande (1980), con 6 sifones cortos y Fuente Azul (1985 y 1999), una sima inundada que desciende hasta los -65 m. En Soria cabe citar la Fuentona de Muriel (1979-1999) de -54 m y con dos sifones. En Jaén, el nacimiento del río Segura (1979-1980), de 34 m de recorrido y -17 m y en Lanzarote el Túnel de la Atlántida (1981, 1983, 1985), de 1570 m de recorrido y -63 m.



2004. En la Fuentona (Soria).
Foto: Josep M^a Castellví.



2003. Fondos de La Azohía (Murcia). Carmen en el centro con Juan A. Martín Barco y Félix.
Foto: Chema Olleta.



2002. Con Esteban Vélez en la Fuentona (Soria).
Foto: Esteban Vélez.

0018-04-P

Qui és qui

En la Península de Yucatán (México) ha participado en la exploración y filmación de diversos cenotes como el Timul, de -70 m y el Nohoch, con más de 60 kilómetros de galerías inundadas.

También ha explorado y filmado pecios (naufragios y restos sumergidos) en el Mediterráneo y en Scapa Flow, Escocia.



2006. Cova d'es Coll (Mallorca).
Foto: Xisco Gracia.



2006. Antártida.
Foto: Mariano Izquierdo.

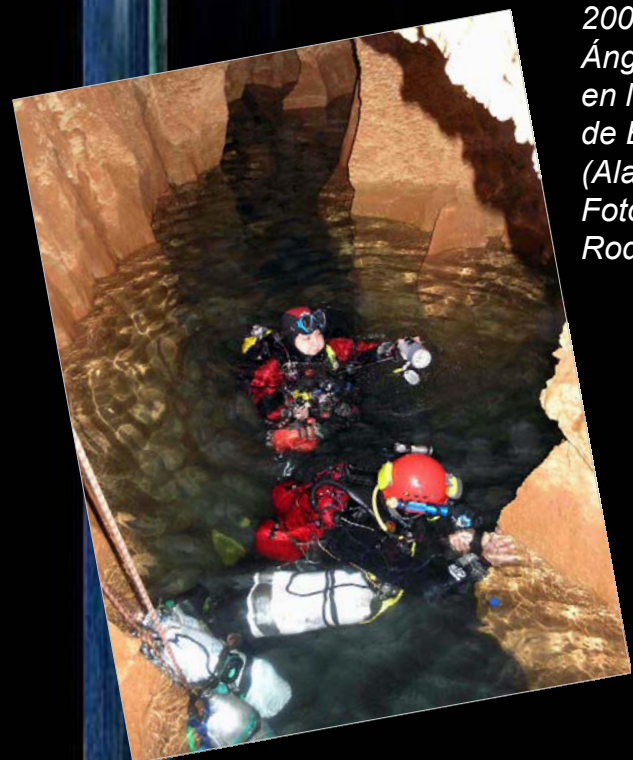


2005. Expedición de espeleobuceo en Mallorca. Cova del Drac.
De izquierda a derecha: Carmen Portilla, Josep Guarro, Bernat Clamor, Javier Lusarreta, Xisco Gracia y Mike Madden.
Foto: Mariano Izquierdo.



2006. Antártida. Carmen con Josep M^a Castellví. Foto Mariano Izquierdo.

0018-05-P



2009. Con Ángel Ortego en la cueva de Benidoleig (Alacant). Foto: Juanjo Rodes.



2009. Preparándose para la inmersión en el Pozo Azul (Burgos). Foto: Josep Guarro.



2009. En la Fuentona (Soria). Foto: Txus.



2010. Carmen con Amaia Olea en un cenote de Yucatán (México). Foto: Daniel Santamaría.



2010. Con Hellen Fauss en Maldivas. Foto: Jorge Forcada.



1985. Pozo Azul (Burgos).



2002. Fuentona (Soria).

2006 La Antartida.



Datos proporcionados por Carmen Portilla Fernández

port_car@yahoo.es

Fecha publicación: 15.05.2011

Es Instructora de FEDAS – CMAS, de OPEN WATER ACUC, de FEDAS de Buceo en Grutas, de Nitrox – IANTD y ACUC. Es *Cave Diving Instructor* ACUC, Buceador Trimix – IANTD y Buceador Full Cave – TDI. Ha realizado los cursos de Oxigenación DAN, Primeros Auxilios y Rescate de la ACUC.

Carmen Portilla es autora del *Manual de Buceo en Grutas* y de diversas publicaciones. También ha dado conferencias y ponencias en mesas redondas y seminarios sobre espeleobuceo.