

## ENRIC PORCEL CARO

Neix a Badalona el 15 de març del 1959.

S'inicia en l'espeleologia el 15 d'abril de 1974 amb el Grup d'Espeleologia Avenc de Badalona (GEAB - OJE).

El 1980 ingressa al Grup d'Espeleologia de Badalona (GEB), entitat a la que pertany actualment i que va presidir de 1991 -després de la mort del Diego Ferrer- fins el 2006.

És membre de *l'Espeleo Club el Farallón* (Montalbán, Terol), del *Centro de Estudios Espeleológicos Turoleses* (CEET), de la *Sociedad Española de Ciencias del Karst* (SEDECK), de l'Associació Catalana de Biospeleologia i de la Secció Villalta de Paleontologia i Arqueologia de la Federació Catalana d'Espeleologia.



2009. Campanya Escuaín  
(Sobrarbe, Osca)

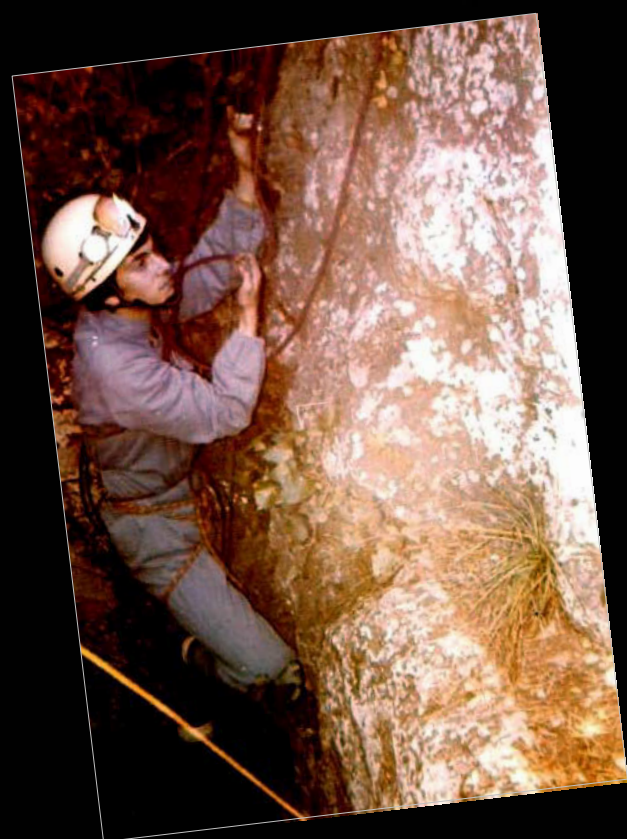




1975. L'Enric Porcel a la boca de l'Avenc Pasant (Garraf, Barcelona). Foto: Fco.J. Ruzafa.

També és el responsable de la vocalia d'Ecologia i Protecció del Medi Subterrani de la FCE.

S'ha especialitzat en la docència, la topografia i la catalogació de cavitats i, des dels seus inicis, s'ha interessat per la prospecció i l'exploració de caveres inèdites.



1975. A l'avenc de La Fragata (Garraf, Barcelona). Foto: Fco. J. Ruzafa.

Participa regularment a les campanyes que organitza el GEB a Escuaín (Parque Nacional de Ordesa y Monte Perdido), especialment en tasques de prospecció, topografia i catalogació.

Treballa al Sistema Badalona (B-1 / B-15 de -1.151 m) i és un dels autors de la topografia de la darrera entrada descoberta del Sistema B-7 (1991).

Entre les primeres exploracions realitzades destaquen les de Terol, Almería, Burgos i Lugo.

És membre del consell redactor de la revista *Cija, de Teruel* i de l'equip que està elaborant el catàleg espeleològic d'aquesta província.

També és un col·laborador habitual del Catàleg Espeleològic de Catalunya d'en Jordi de Valles i coautor del llibre *Guía de las cavidades de las Cuencas Mineras*, de Teruel (2009).



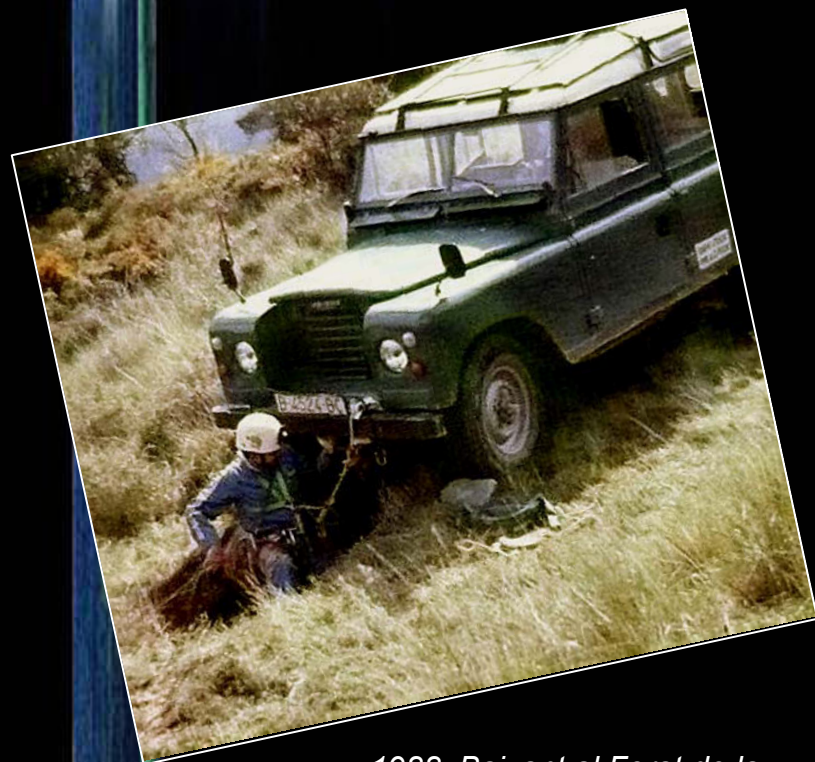
1976. Explorant la Sima de la Bañera. (Los Palancares, Conca).



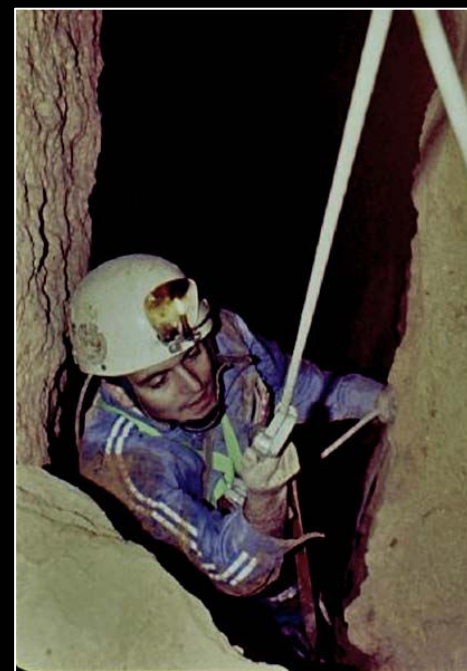
1977. A la boca inferior de l'avenc del Penya-segat (Garraf, Barcelona) Foto: Fco.J. Ruzafa



1989. Boca inferior del Sistema Badalona (Escuaín, Sobrarbe, Osca).



1988. Baixant al Forat de la Vaca (Boumort, Lleida).  
Foto. Diego Ferrer



1984. A Les Escletxes del Boumort (Lleida).  
Foto: J. Pitarque



1980. Iniciant el descens a l'Avenc Emili Sabaté. (Garraf, Barcelona).

Ha estat el coordinador i coautor dels llibres: Les Mines de la Serralada de Marina (2000) i Les Mines d'aigua de la Serralada de Marina (2004), dedicats a les cavitats artificials d'aquesta serralada litoral.

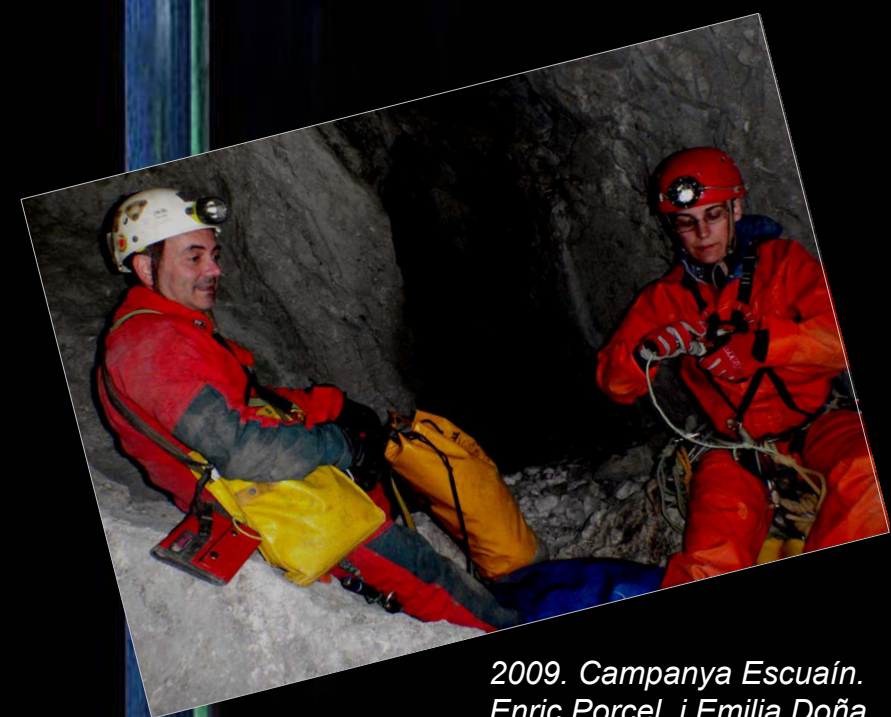
Divulgador de l'espeleologia, col·labora amb els seus treballs i articles en diverses publicacions, principalment a les revistes Cavernes i Cija.



1988. L' Enric Porcel explorant el B-21 (Escuaín, Sobrarbe, Osca).



1989. Enric Porcel i Josep Pitarque explorant la B-15 (Escuaín, Sobrarbe, Osca).



2009. Campaña Escuaín.  
Enric Porcel i Emilia Doña  
Foto: Pep Mula

L'Enric Porcel ha dedicat una especial atenció a la docència. Va ser Guia Especialista en Espeleologia (OJE) i ha format part de l'equip docent de diversos cursos realitzats per la Federació Catalana d'Espeleologia. També n'ha dirigit un munt d'iniciació i de topografia subterrània organitzats pel Grup d'Espeleologia Badalona.



2005. Boca del túnel a la Sala de La Verna. (Piedra de San Martín, Ste. Engrâce, France). D'esquerra a dreta: Francesc Alfambra, Francisco García, Evaristo Quiroga, Antonio González, Enric Porcel i Josep Pitarque.. Foto: J. C. Gordillo

Qui és qui

0011-06-P



2005. Enric Porcel al Boumort (Lleida). Foto: F.X. Samarra

És autor d'un gran nombre de topografies de cavitats de Catalunya, entre altres, la de la cova de La Mosquera i de les Bores del Borró, a la Garrotxa i, més recentment, el 2008, de l'avenc de La Ferla amb motiu del descobriment de la nova via (Miret-Canela).

A Terol destaquen les topografies de les coves de *La Cija de los Royos*, *La Cija de Fortanete*, *la Cueva del Turcacho* i *la sima de Bal de la Zoma*.



2010. Topografiant a l'avenc de Les Maleses. Foto: J. Pastor

Dades proporcionades per  
Francesc Miret

[cavorca@hotmail.com](mailto:cavorca@hotmail.com)

Data de publicació: 14 .01. 2011

[Veure bibliografia E. Porcel](#)

0011-07-P